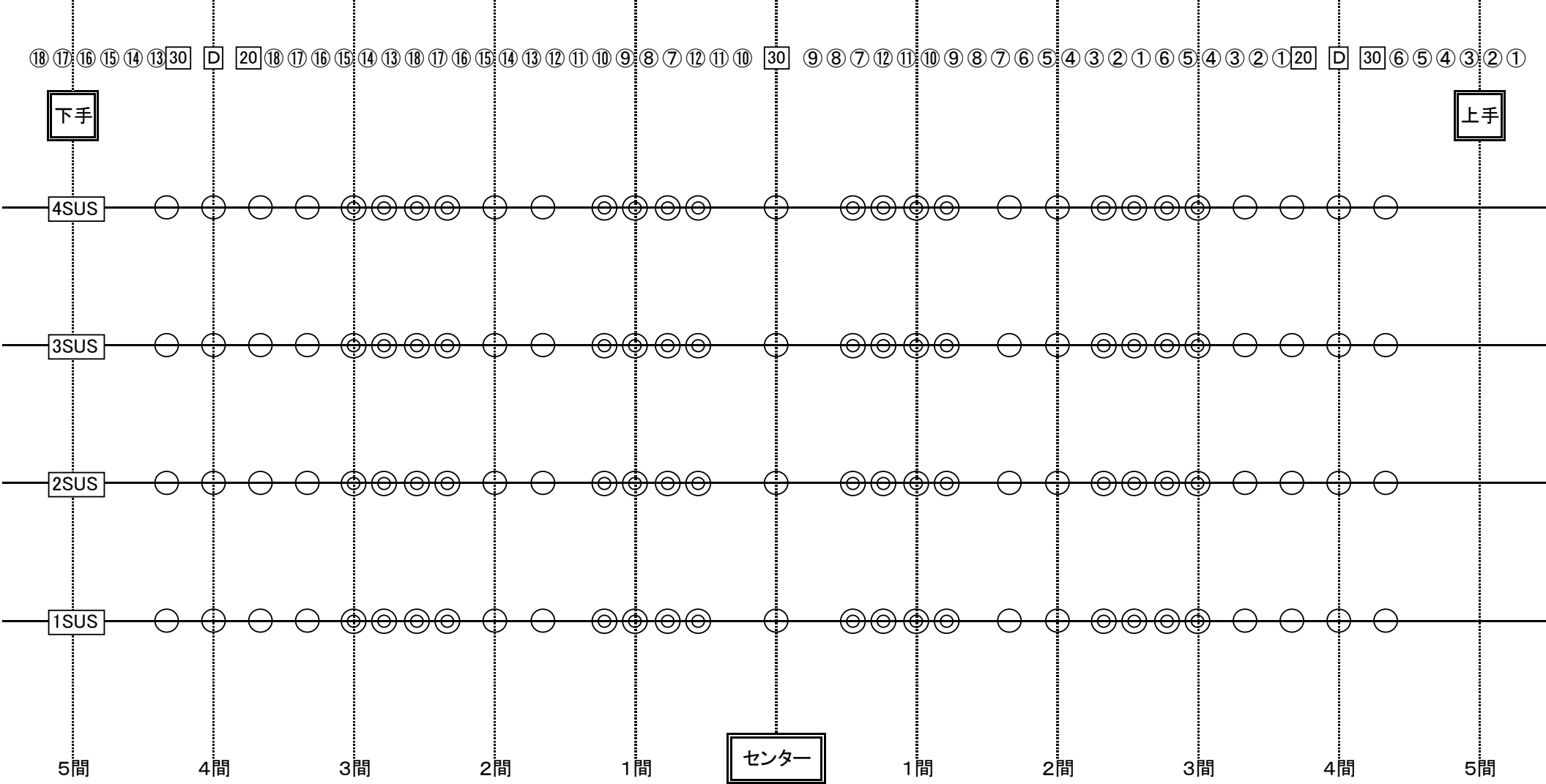


由利本荘市文化交流館 移動機材リスト

スポットライト	1KW凸		20	SSとして16台	
	1KWフレネル		16		
	500W凸		12		
	500Wフレネル		12		
PARライト	1KW M		14	東芝 PAR-36	
	1KW N		30		
	500W VN		12		
	ミニPAR-5M		4		
カッタースポットライト	SF ZOOM		24	25° ~50°	
	SF 19°		16		
	ITO		4		
エフェクトマシン	マシンスポット	東芝	2	EQS-Ⅲ 1KW	
		松村	1	PIS 1KW	
	ディスクマシン	東芝	2	EDM(DMX仕様)	
		松村	1		
	前面カッター板		2	東芝 EDM-CU	
	スパイラルマシン		2	東芝 ESM(DMX仕様)	
	スライドキャリア		2	東芝 ESC-F	
	先玉	OL-4		2	東芝
		OL-6		2	〃
		OL-8		2	〃
		F-4		1	松村
		F-6		1	〃
		F-8		1	〃
	波マシン		2	丸茂 NAE 500W×2	
ミラーボール吊型 450φ		1	速度可変不可		
星球		2SET	丸茂 HS-101		
スモークマシン	ROSCO ALPHA900		2		
	ROSCO 1700		1		
	スモーク用ファン		1		
移動型調光器 (ポータブルディムスター)	2KW×3ch		4	東芝製	
	1KW×3ch		19	東芝製 フロントに2台、作業灯に3台常設	
DMXワイヤレス	送信機		1	松村製	
	受信機		3	松村製	

由利本荘市文化交流館 移動機材リスト

アクセサリ	ハンガー	100	
	ボーダーハンガー	4	
	スタンド	25	三足キャスター付
	ベース	30	
	3連アーム	4	
	バンドア 8インチ	10	
	バンドア 6インチ	10	
ケーブル類	20C-20C 10M	20	
	20C-20C 5M	30	
	20C-20C 3M	30	
	20Cタコ	30	
	30C-20C 10M	10	
	30C-20C 5M	15	
	30C-20C 3M	20	
	30C-20Cタコ	20	
	30C-30C 10M	10	
	30C-30C 5M	10	
	30C-30C 3M	10	LH用で6本使用
	60C-60C 10M	5	奈落に保管
	60C-60C 5M	5	//
	60C-60C 3M	10	//
DMXケーブル	10M	10	キャノン5PIN
	5M	10	//
	3M	10	//



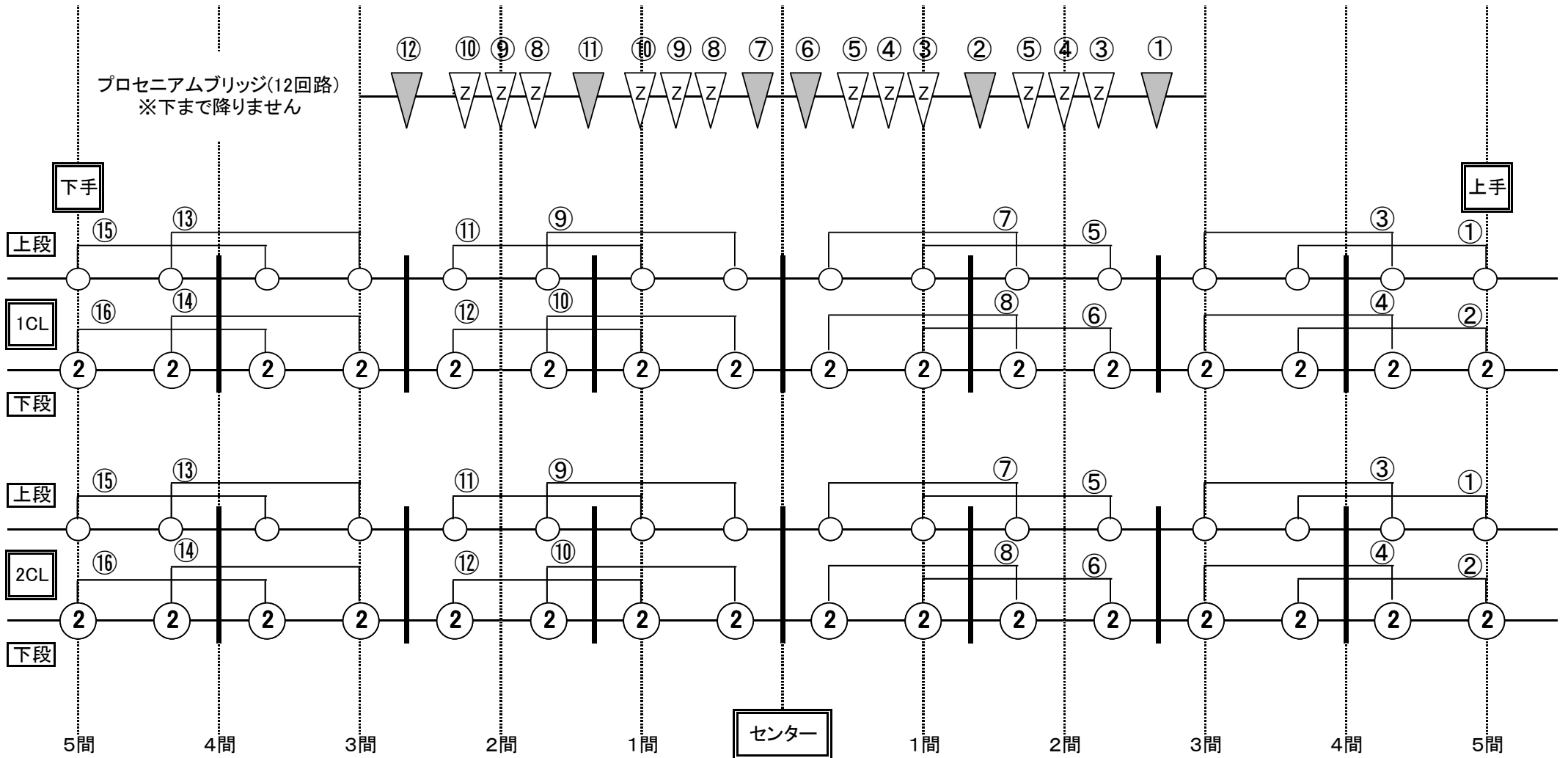
①～⑩…回路番号 (C型20Aコンセント。1回路3個口。30Aまで。)

30 …C型30A純直コンセント

20 …C型20A純直コンセント

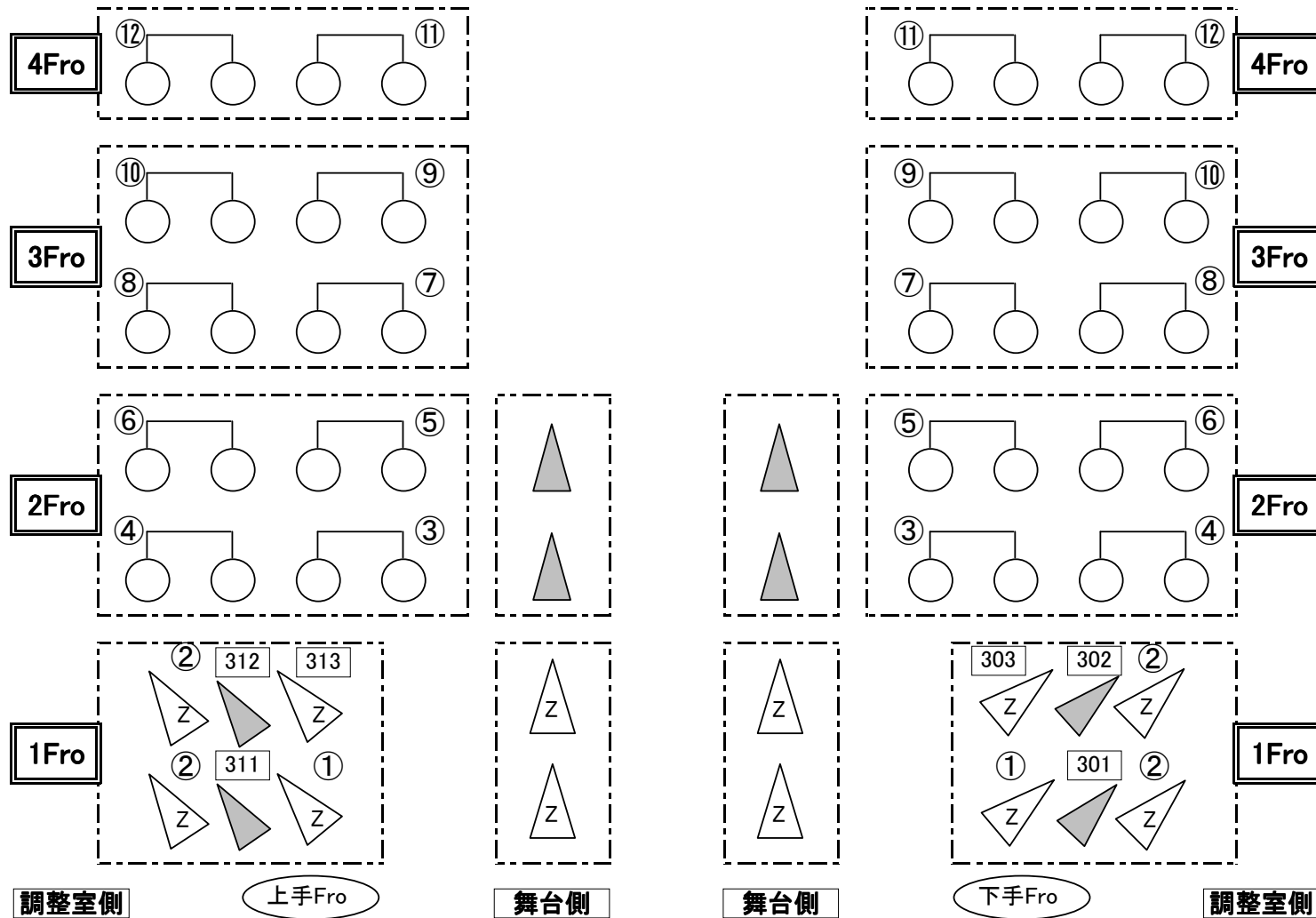
D …DMXコンセント

由利本荘市文化交流館 大ホール
照明基本吊り込み図



- ② 2KW凸レンズスポット (色枠10インチ)
- 1.5KW凸レンズスポットライト
- ▲ SF 19° (アイリス付)
- ◀ Z SF ZOOM 25° ~50°

由利本荘市文化交流館 大ホール
照明基本吊り込み図(シーリング)



由利本荘市文化交流館 大ホール
照明基本吊り込み図(フロント)

由利本荘市文化交流館 照明設備概要

舞台上部

第1ボーダーライト(1回路30A)
200Wハロゲン球×81灯
8回路 中外区分 (C型20A切り替えコンセントあり)
直C型20Aコンセント×2回路
DMX OUT×2回線
通常W,W,72,78 (6インチサイズ。中×10、外×10)
下部バトンあり。文字別吊り

プロセニウムブリッジ(1回路30A)
C型20Aコンセント 12回路 36個口
直C型30Aコンセント×2回路、20Aコンセント×2回路
DMX OUT×2回線
SF ZOOM 42550×12、SF419(アイリス付き)×6
下まで降りてきません。客席側にはふれません。

第2ボーダーライト(1回路30A)
200Wハロゲン球×81灯
8回路 中外区分 (C型20A切り替えコンセントあり)
直C型20Aコンセント×2回路
DMX OUT×2回線
通常W,W,72,78 (6インチサイズ。中×10、外×10)
下部バトンあり。文字別吊り

第1サスペンションライト(1回路30A)
C型20Aコンセント 18回路 54個口
直C型30Aコンセント×3回路、20Aコンセント×2回路
DMX OUT×2回線
1KW凸×13、1KWフレネル×16

天反ライト(1回路30A)
500Wハロゲン球×灯
12回路(C型20A切り替えコンセントあり)
反響板を使用しない場合、サスとして使用できます。
バトン最大吊重量は100kgです。

第2サスペンションライト(1回路30A)
C型20Aコンセント 18回路 54個口
直C型30Aコンセント×3回路、20Aコンセント×2回路
DMX OUT×2回線
1KW凸×13、1KWフレネル×16

アッパー水平ライト(1回路30A)
750Wハロゲン球×80灯
20回路 5区分
直C型20Aコンセント×2回路
DMX OUT×2回線
通常71,72,63,22(4っ切サイズ。1色20枚)

第3サスペンションライト(1回路30A)
C型20Aコンセント 18回路 54個口
直C型30Aコンセント×3回路、20Aコンセント×2回路
DMX OUT×2回線
1KW凸×13、1KWフレネル×16

第4サスペンションライト(1回路30A)
C型20Aコンセント 18回路 54個口
直C型30Aコンセント×3回路、20Aコンセント×2回路
DMX OUT×2回線
1KW凸×13、1KWフレネル×16

由利本荘市文化交流館 照明設備概要

客席上部(白黒反転表示は直回路のみです)

フロントサイドライト 下手	フロントサイドライト 上手
1KW凸×20(4台5色)、SF ZOOM 42550×4、SF 419×4	1KW凸×20(4台5色)、SF ZOOM 42550×4、SF 419×4

詳細は以下の通りです。

第1フロントサイドライト 下手	第1フロントサイドライト 上手
C型20Aコンセント 2回路 4個口(1回路30A)	C型20Aコンセント 2回路 4個口(1回路30A)
ポータブルディムスター3回路(1回路10A)	ポータブルディムスター3回路(1回路10A)
直C型30Aコンセント×1回路、20Aコンセント×1回路	直C型30Aコンセント×1回路、20Aコンセント×1回路
DMX OUT×1回線	DMX OUT×1回線
SF ZOOM 42550×4、SF 419×2	SF ZOOM 42550×4、SF 419×2

第2フロントサイドライト 下手	第2フロントサイドライト 上手
C型20Aコンセント 4回路 8個口(1回路30A)	C型20Aコンセント 4回路 8個口(1回路30A)
直C型20Aコンセント×1回路	直C型20Aコンセント×1回路
DMX OUT×1回線	DMX OUT×1回線
1KW凸×8、SF 419×2	1KW凸×8、SF 419×2

第3フロントサイドライト 下手	第3フロントサイドライト 上手
C型20Aコンセント 4回路 8個口(1回路30A)	C型20Aコンセント 4回路 8個口(1回路30A)
1KW凸×8	1KW凸×8

第4フロントサイドライト 下手	第4フロントサイドライト 上手
C型20Aコンセント 2回路 4個口(1回路30A)	C型20Aコンセント 2回路 4個口(1回路30A)
1KW凸×4	1KW凸×4

第1シーリングライト(1回路40A)	第2シーリングライト(1回路40A)
C型20Aコンセント 16回路 32個口	C型20Aコンセント 16回路 32個口
直C型30Aコンセント×2回路、20Aコンセント×1回路	直C型20Aコンセント×1回路
DMX OUT×1回線	DMX OUT×1回線
2KW凸(色枠10インチ)×16、1.5KW凸×16	2KW凸(色枠10インチ)×16、1.5KW凸×16
SF ZOOM 42550×8(予備機材。吊りかえて使用可能)	1.5KW凸×8(予備機材。吊りかえて使用可能)

センターピンスポットライト	客席ギャラリーコンセント(上下各)
直C型60Aコンセント×4(100Vのみ)	直C型60Aコンセント×3
2KWクセノンピンスポットライト×2(XEBEX 2009SR/e)	第4フロントサイドライトの奥にあります。

由利本荘市文化交流館 照明設備概要

舞台床部(白黒反転表示は直回路のみです)

舞台フロアコンセント 下手	舞台フロアコンセント 上手
C型30Aコンセント 20回路	C型30Aコンセント 20回路
直C型30Aコンセント×1(2袖裏にあります)	直C型30Aコンセント×1(2袖裏にあります)
DMX OUT×1回線(2袖裏にあります)	DMX OUT×1回線(2袖裏にあります)
ローアホリゾントライト	舞台奥フロアコンセント
500Wハロゲン球×72灯	C型30Aコンセント 4回路
C型30Aコンセント 12回路 上中下区分	奈落ウォールコンセント
通常72.59.22.40(4切サイズ。1色18枚)	C型30Aコンセント 3回路
オーケストラピットコンセント 下手	オーケストラピットコンセント 上手
直C型30Aコンセント×1回路、20Aコンセント×1回路	直C型30Aコンセント×1回路、20Aコンセント×1回路
下手舞台通路コンセントとコンモ	上手舞台通路コンセントとコンモ
舞台通路コンセント 下手	舞台通路コンセント 上手
直C型30Aコンセント×1回路、20Aコンセント×1回路	直C型30Aコンセント×1回路、20Aコンセント×1回路
下手オーケストラピットコンセントとコンモ	上手オーケストラピットコンセントとコンモ

持ち込み電源盤 ※E1015はミニカムロックです！

舞台下手袖	舞台上手袖
1φ3W 210/105V 150A 30KVA(E1015 カムロック付)	3φ4W 182/105V 200A 60KVA(E1016カムロック付)
100V C型30Aコンセント×4、200V D型コンセント×4	100V C型60Aコンセント×4、100V C型30Aコンセント×6
DMX IN×1、DMX OUT×1、イーサネットコネクタ×1	1φ3W 210/105V 150A 30KVA(E1015 カムロック付)
ギャラリー上下(場所は2CL付近です)	客席上下(平土間スペース時)
1φ3W 210/105V 150A 30KVA(E1015 カムロック付)	1φ3W 210/105V 150A 30KVA(E1015 カムロック付)
100V C型30Aコンセント×4、200V D型コンセント×4	100V C型30Aコンセント×4、200V D型コンセント×4
DMX IN×1、DMX OUT×1	3φ3W 200V 30A 9KVA(E1015カムロック付)
すのこ上下(場所は舞台奥側です)	客席上下(平土間スペース時)
3φ3W 200V 30A 9KVA(E1015カムロック付)	3φ3W 200V 30A 9KVA(E1015カムロック付)
	DMX IN×1、DMX OUT×1、イーサネットコネクタ×1

由利本荘市文化交流館 照明設備概要

照明操作卓(パナソニック電工製 PAREITUS γ)

記憶シーン数	1000シーン	
制御チャンネル	1024チャンネル	DMX512×2系統
プリセットフェーダー	80本×3段	240本×1段仕様も可能
マスターフェーダー	1本	グランドマスター
サブマスターフェーダー	20本×50ページ	フリー・チャンネルマスター・段マスター・エフェクト仕込み可能
クロスフェーダー	1組	1～3段・ムーブ再生兼用
マルチフェーダー	10本	フリー・チャンネルマスター・段マスター仕込み可能
エフェクト操作部	1式	100ステップ×100パターン
パッチ場面	4場面	
表示装置	15型TFTカラーディスプレイ	
外部記憶	3.5型フロッピーディスク	COMOS/JASCII対応
	USBメモリー	ネットワークPC経由で可能
	SDカード	
データ互換性	COMOS/JASCII/パナソニック卓(PACOLISⅢ/Pleasure Σ/PAREITUS GX,SX/PASTELⅡ)	
ネットワークPC	1式	DMXパッチコントロールシステム搭載

客電操作部

マスターフェーダー	1本	自動調光の上限レベル設定可能。パッチ可能
シングルフェーダー	9本	
自動調光スイッチ	1式	手動フェーダー優先
誘導灯連動スイッチ	1組	60%で消灯/点灯
LED調光スイッチ	3個	客電と非連動
直点灯スイッチ	1式	

照明卓持ち込み盤

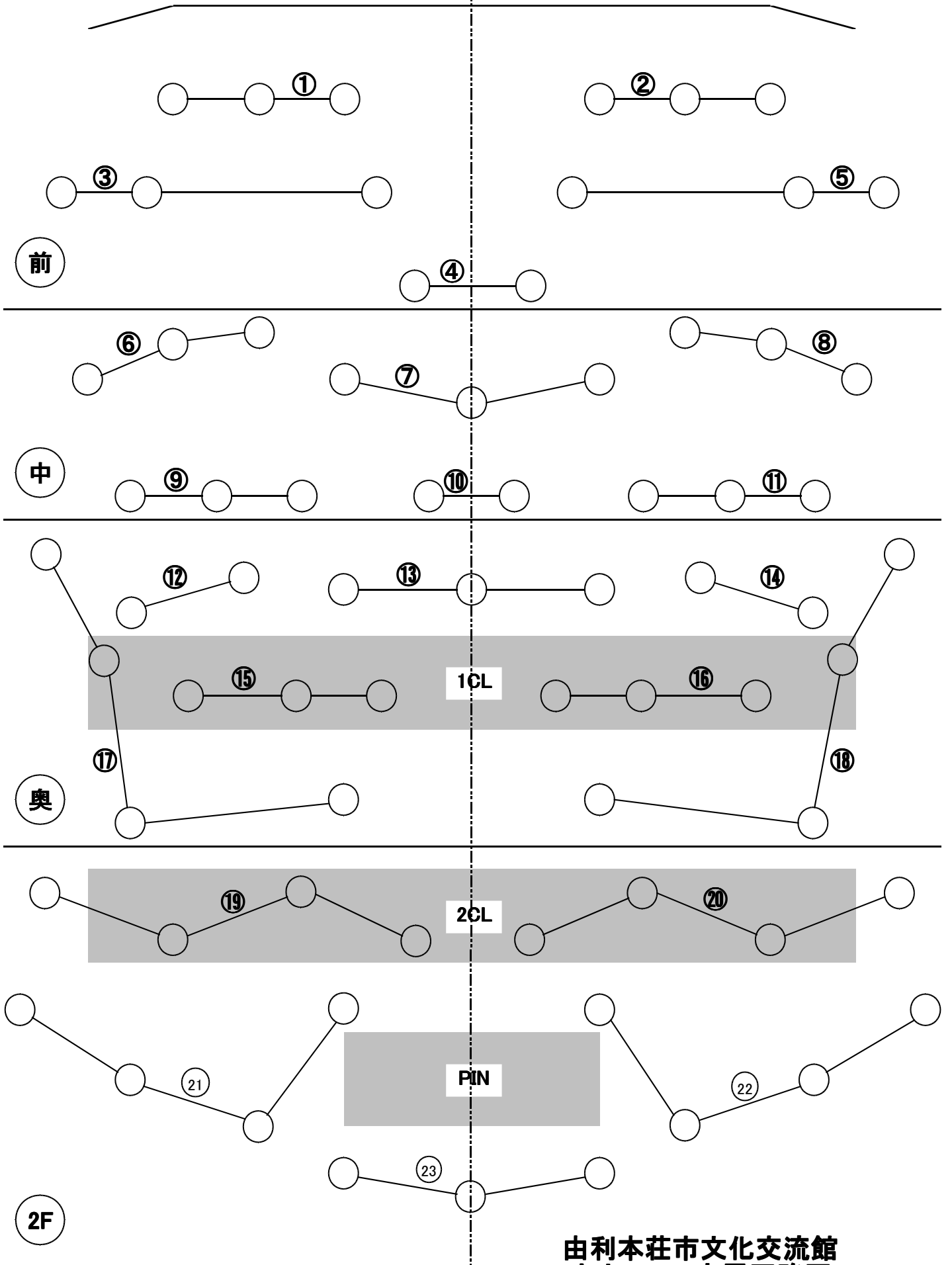
舞台下手袖	PAブース
平行コンセント×2(トータル15Aまで)	平行コンセント×2(トータル15Aまで)
DMX IN×1、DMX OUT×1、イーサネットコネクタ×1	DMX IN×1、DMX OUT×1、イーサネットコネクタ×1
場所は下手操作盤付近です。	場所は1階席最後列です。

調整室
平行コンセント×2(トータル15Aまで)
DMX IN×1
場所は調光卓のとなりです。

下手

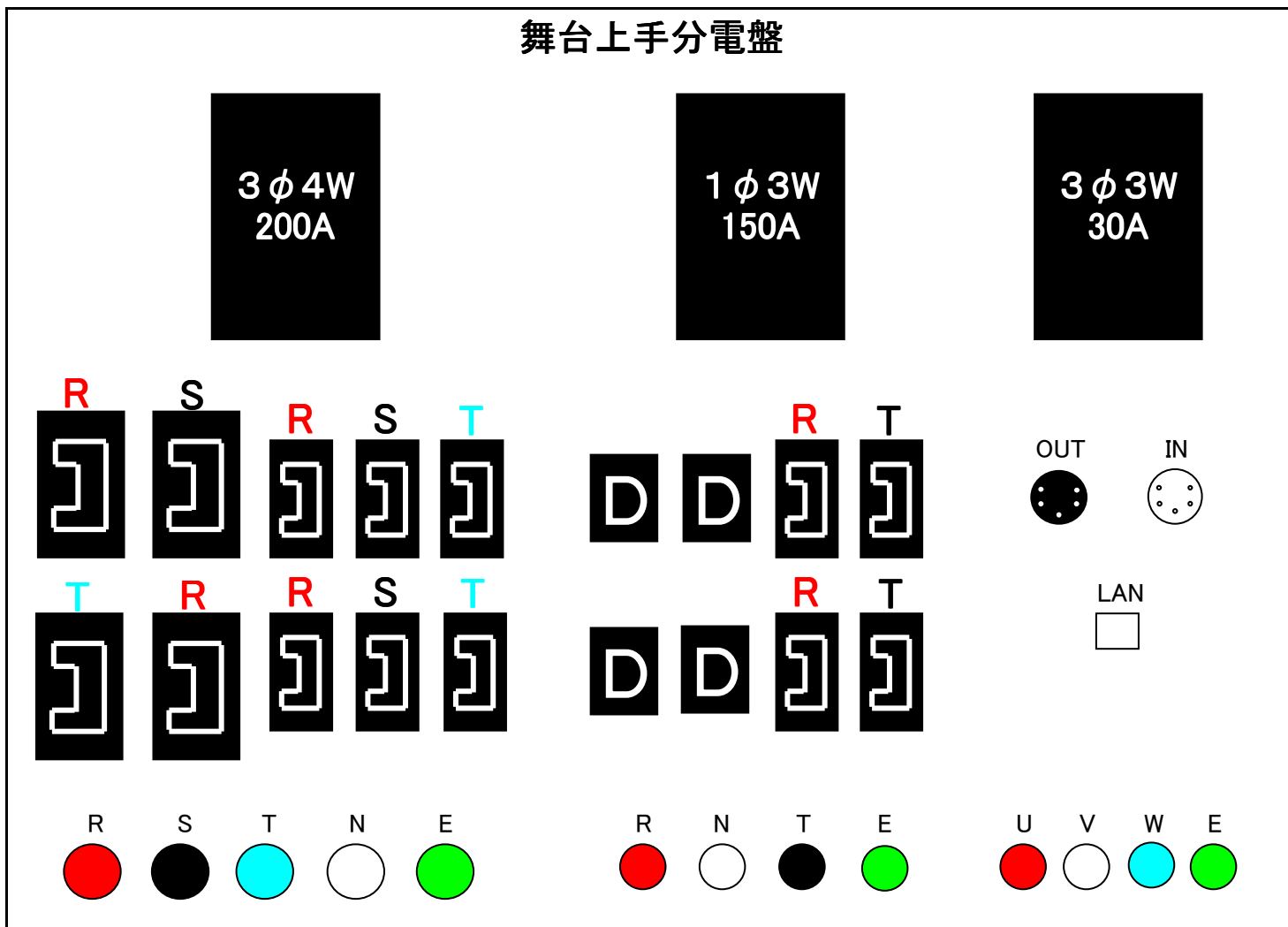
舞台

上手

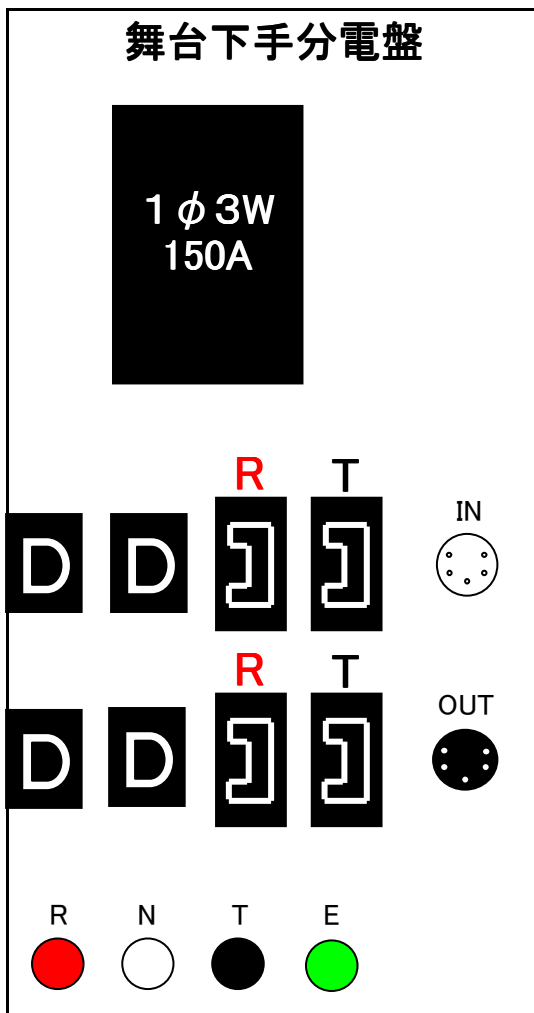


由利本荘市文化交流館
大ホール 客電回路図

舞台上手分電盤



舞台下手分電盤



60A C型コンセント



30A C型コンセント



200V D型コンセント



E1016カムロック



E1015ミニカムロック

OUT



DMX OUT



DMX IN

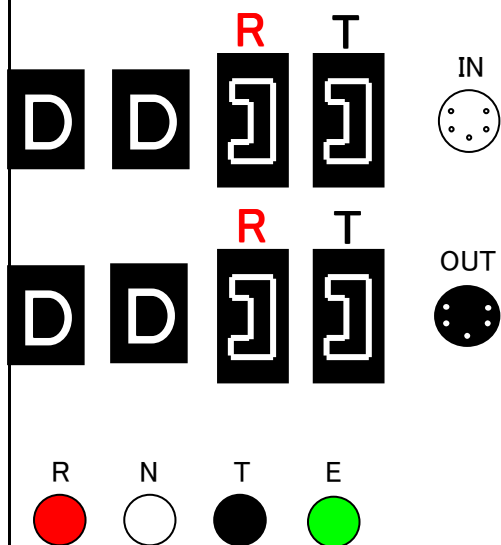
LAN



イーサネット
コネクタ

CL分電盤(上下とも)

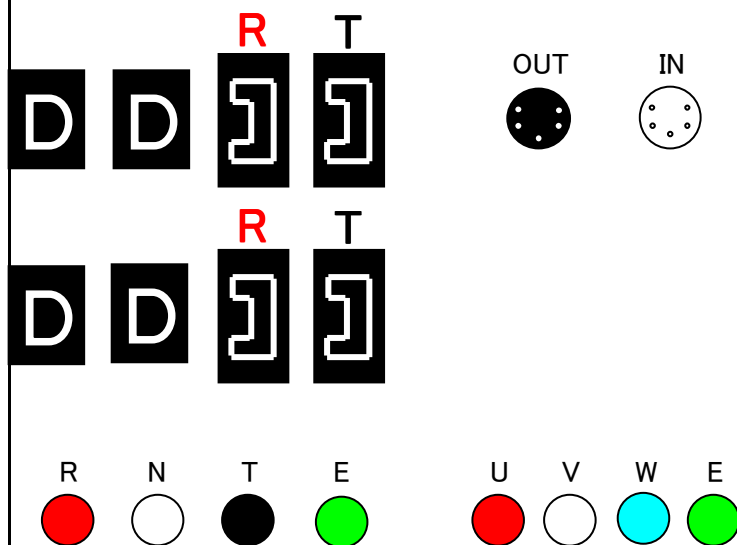
1φ3W
150A



平土間スペース分電盤(上下とも)

1φ3W
100A

3φ3W
30A



レギュラー”由利本荘市文化交流館 カダーレ バトン割り

バトン名称(吊り物)	速度	バトン長	許容積載量	幕サイズ	
大ホリゾント幕(ビニール)	10m/min	20.4m		20m×12m	※下限リミット有り メモリー不可
大黒幕	10m/min	20.4m		20m×12m	※下限リミット有り メモリー不可
バトン21 松羽目	7~70m/min	20.4m	500kg		
正面反射板	1.5m/min				
ホリゾント・ライト	10m/min	19.2m			
バトン20 第4袖幕	10m/min	19.2m		4m×10.5m	※メモリー不可
バトン19	7~70m/min	19.2m	500kg		
第4サスペンション・ライト	10m/min	19.2m	700kg		
バトン18 第5文字幕	7~70m/min	19.2m		19m×3.5m	幕下パイプ入り
バトン17	7~70m/min	17.55m	500kg		側板と干渉のため他のバトンより短い
中ホリゾント幕(ビニール)	10m/min	19.2m		19m×10.5m	
第2中割幕	10m/min	19.2m		10m×10.5m	※メモリー不可、開閉下手引き
バトン16 第4文字幕	7~70m/min	19.2m		19m×3.5m	幕下パイプ入り
天板 後吊	3m/min	16.9m			
第3サスペンション・ライト	10m/min	19m	700kg		
バトン15	7~70m/min	19m	500kg		
バトン14 第3袖幕	10m/min	19.2m		4m×10.5m	※メモリー不可
バトン13	7~70m/min	19m	500kg		
バトン12 第3文字幕	7~70m/min	19m		19m×5m	幕下パイプ入り
バトン11	7~70m/min	19m	500kg		
バトン10	7~70m/min	19m	500kg		
バトン 9 第2袖幕	7~70m/min	19m		4m×10.5m	※メモリー不可
バトン 8	7~70m/min	19m	500kg		
第2サスペンション・ライト	10m/min	19m	700kg		
スクリーン	10m/min	19m	500kg		第2ボーダーライト・文字幕 共吊り
第1中割幕	10m/min	19m		10m×10.5m	※メモリー不可、開閉下手引き
バトン 7 第2文字幕	7~70m/min	19m		19m×6m	幕下パイプ入り
バトン 6	7~70m/min	19m	500kg		
バトン 5	7~70m/min	19m	500kg		
バトン 4 天板前吊り(重量バトン)	4m/min	15m	6,000kg		※メモリー不可
第1サスペンション・ライト	10m/min	19m	700kg		
第1ボーダー・ライト	10m/min	19m	400kg		
バトン 3 第1袖幕	10m/min	19m		4m×10.5m	※メモリー不可
バトン 2 第1文字幕	7~70m/min	19m		19m×6m	幕下パイプ入り
バトン 1	7~70m/min	19m	500kg		
暗転幕	7~70m/min	19.2m		19m×10.2m	
引割緞帳	5~45m/min	20.4m		10.6m×10.2m	開閉速度 18sec (30m/min)
緞帳	7~70m/min	18m		17m×10m	
東西幕	ダメ黒幕	10m/min			※上/下 同時昇降
<p>緞帳・暗転幕・美術バトン 上限・下限リミット:10メモリー可能</p>			<p>文字幕・袖幕・中割幕 ウールサージ・ひだ無し</p>		

DMX対応表

由利本荘市文化交流館 カダーレ

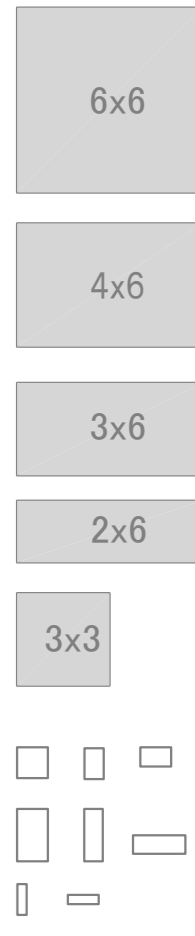
1SUS		2SUS		3SUS		4SUS		プロセニウムブリッジ		ボーダーライト		UH				LH	
1SUS-1	1	2SUS-1	19	3SUS-1	37	4SUS-1	55	PSUS-1	85	1B上下-1	153	上上#71	169	下#71	181	LH上-1	229
2	2	2	20	2	38	2	56	2	86	2	154	#72	170	#72	182	2	230
3	3	3	21	3	39	3	57	3	87	3	155	#63	171	#63	183	3	231
4	4	4	22	4	40	4	58	4	88	4	156	#22	172	#22	184	4	232
5	5	5	23	5	41	5	59	5	89	中-1	157	上#71	173	下下#71	185	LH中-1	233
6	6	6	24	6	42	6	60	6	90	2	158	#72	174	#72	186	2	234
7	7	7	25	7	43	7	61	7	91	3	159	#63	175	#63	187	3	235
8	8	8	26	8	44	8	62	8	92	4	160	#22	176	#22	188	4	236
9	9	9	27	9	45	9	63	9	93	2B上下-1	161	中#71	177			LH下-1	241
10	10	10	28	10	46	10	64	10	94	2	162	#72	178			2	242
11	11	11	29	11	47	11	65	11	95	3	163	#63	179			3	243
12	12	12	30	12	48	12	66	12	96	4	164	#22	180			4	244
13	13	13	31	13	49	13	67			中-1	165						
14	14	14	32	14	50	14	68			2	166						
15	15	15	33	15	51	15	69			3	167						
16	16	16	34	16	52	16	70			4	168						
17	17	17	35	17	53	17	71										
18	18	18	36	18	54	18	72										

上フロント		下フロント		1CL		2CL		上フロアー		下フロアー		奥フロアー		客電			
上1FR-1	97	下1FR-1	109	1CL-1	121	2CL-1	137	上FC-1	189	下FC-1	209	奥FC-1	237	調整室下	245	1F奥-12	258
2	98	2	110	2	122	2	138	2	190	2	210	2	238	2F席下	246	13	259
2FR-3	99	2FR-3	111	3	123	3	139	3	191	3	211	3	239	1F前-1	247	14	260
4	100	4	112	4	124	4	140	4	192	4	212	4	240	2	248	15	261
5	101	5	113	5	125	5	141	5	193	5	213			3	249	16	262
6	102	6	114	6	126	6	142	6	194	6	214			4	250	17	263
3FR-7	103	3FR-7	115	7	127	7	143	7	195	7	215			5	251	18	264
8	104	8	116	8	128	8	144	8	196	8	216			1F中-6	252	2F席-19	265
9	105	9	117	9	129	9	145	9	197	9	217			7	253	20	266
10	106	10	118	10	130	10	146	10	198	10	218			8	254	21	267
4FR-11	107	4FR-11	119	11	131	11	147	11	199	11	219			9	255	22	268
12	108	12	120	12	132	12	148	12	200	12	220			10	256	23	269
				13	133	13	149	13	201	13	221			11	257	1F前室	270
				14	134	14	150	14	202	14	222					2F前室	271
				15	135	15	151	15	203	15	223						
				16	136	16	152	16	204	16	224						
								17	205	17	225						
								18	206	18	226						
								19	207	19	227						
								20	208	20	228						

CL

搬入口

搬入口



- 大ホリ
- 大黒
- (21)バトン 2(松羽目)
- 正面反射板
- アッパーホリゾンタイト
- (20) 袖幕 4
- (19)バトン 19
- 第4サスペンションライト
- (18) 文字幕 5
- (17)バトン 17
- 中ホリ幕
- 中割幕 2
- (16) 文字幕 4
- 天井反射板
- 第3サスペンションライト
- (15)バトン 15
- (14) 袖幕 3
- (13)バトン 13
- (12) 文字幕 3
- (11)バトン 11
- (10)バトン 10
- (9) 袖幕 2
- (8)バトン 8
- 第2サスペンションライト
- 第2ホーダーライト/スクリーン
- 中割幕 1
- (7) 文字幕 2
- (6)バトン 6
- (5)バトン 5
- 天反前吊り
- 第1サスペンションライト
- 第1ホーダーライト
- (3) 袖幕 1
- (2) 文字幕 1
- (1)バトン 1

楽屋口

楽屋口

倉庫

舞台機構操作盤

暗転幕

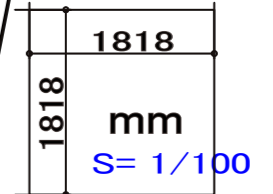
引割緞帳

緞帳

プロセパネル (上下可動)

スピーカー室

スピーカー室



フロント・シーリング・ヒールーム

フロント・シーリング・ヒールーム

鳥屋口

鳥屋口

舞台迫り

CL

客席1 前舞台(オーケストラ)迫り1

客席2 前舞台迫り2

小迫り